



COVID-19 Digital Reply – Back2Business:

Direitos & Obrigações em tempo de desconfinamento | Perspetiva jurídica

New “normal”

// A PANDEMIA É O MAIOR DESAFIO PARA AS ORGANIZAÇÕES DESDE A 2ª GUERRA MUNDIAL

disrupção

reorganização

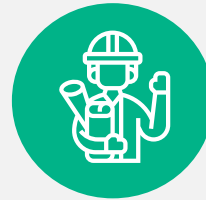
mudança de
paradigma

Desafios para os vários intervenientes

EMPREGADORES



TRABALHADORES

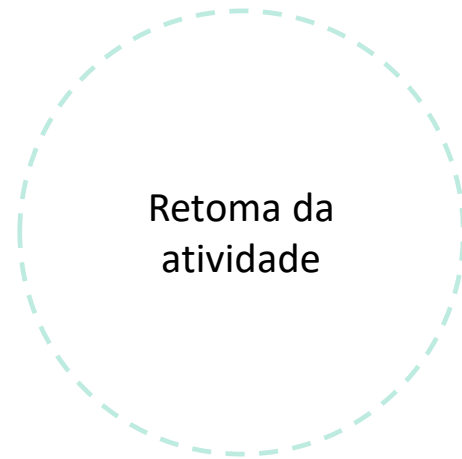


TERCEIROS

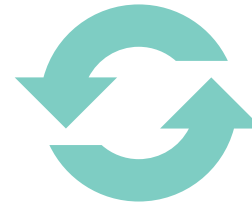


Todos têm de se adaptar ao novo *standard*, rever a sua forma de atuação e reinventar-se face ao novo contexto

Dois níveis de desafios



o regresso e a presença física
nas instalações



gestão de pessoas/equipas, de
recursos físicos e de recursos
tecnológicos da organização

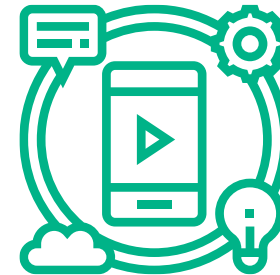
Principais desafios jurídicos



Teletrabalho



Privacidade



Tecnologias

Principais desafios jurídicos



Teletrabalho

1. Rotatividade das equipas e horários desfasados
2. Controlo remoto de tempos de trabalho
3. Direito a desligar
4. Avaliação de desempenho
5. Acidentes de trabalho



Privacidade

1. Recolha de dados no âmbito do plano de contingência (declaração de sintomas)
2. Questionários aos trabalhadores
3. Medição da temperatura corporal
4. Realização de testes Covid-19



Tecnologias

1. Cibersegurança
2. Utilização dos recursos eletrónicos da empresa

Medidas estratégicas e operacionais

1

Desenvolvimento de um **plano de regresso às instalações**

- revisão do plano de contingência (de acordo com as orientações da DGS e da ACT)
- articulação com os serviços de segurança e saúde no trabalho
- análise das várias medidas de prevenção a serem implementadas
- contínua revisão das medidas adotadas

2

Constituição de uma **equipa multidisciplinar**

- responsável pelo desenvolvimento, implementação e monitorização do plano de regresso às instalações
- colaboradores de diversos departamentos (jurídico, recursos humanos, tecnologias de informação e higiene, saúde e segurança)
- promoção de canais de informação e comunicação

3

Adaptação ao **teletrabalho**

- Garantir flexibilidade na dinâmica entre teletrabalho e trabalho presencial, assegurando uma organização eficaz do trabalho
- Rever instrumentos de regulação do trabalho

A modern office interior featuring a central atrium with white railings and glass walls. A person in a white shirt is walking in the background. The office has a clean, minimalist design with dark grey walls and glass partitions.

Contactos

MARIA DE LURDES
GONÇALVES

Associada Sénior
mlg@vda.pt

Julho 2020



Esta apresentação foi preparada para o Webinar “Back2Business: Direitos & Obrigações em tempo de desconfinamento”, que teve lugar no dia 1 de julho de 2020, inserido no ciclo COVID-19 Digital Reply organizado pela APDC. A apresentação não deverá, total ou parcialmente, incluindo texto e/ou imagem, ser reproduzida, utilizada ou disponibilizada noutro contexto, incluindo a sua disponibilização online, sem o nosso prévio consentimento por escrito.

www.vda.pt