



Experis™

ManpowerGroup

A transformação digital e o impacto nos Recursos Humanos

26º Digital Business Congress APDC

Pedro Amorim

Lisboa, 29 de setembro de 2016

Experis, uma marca ManpowerGroup Portugal

Relentless Growth is Humanly Possible.



O mundo encontra-se numa nova realidade, em que o **Potencial Humano** assume um papel preponderante enquanto **agente diferenciador** para o crescimento económico.

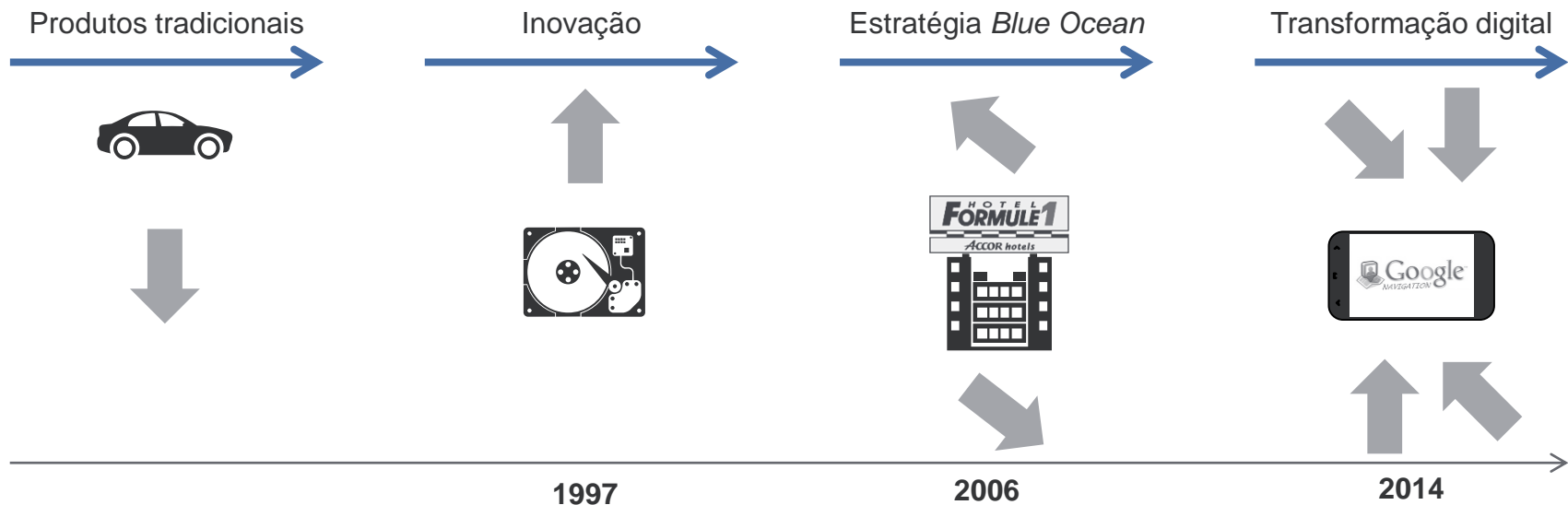
O desencontro de competências e uma iminente escassez de trabalho, aceleram uma “guerra” global pelo Talento.



Vivemos numa nova Era, a **Human Age**, resultante da colisão de um conjunto de forças macroeconómicas e caracterizada por um ambiente **VUCA** que impacta em grande escala o mundo do trabalho.

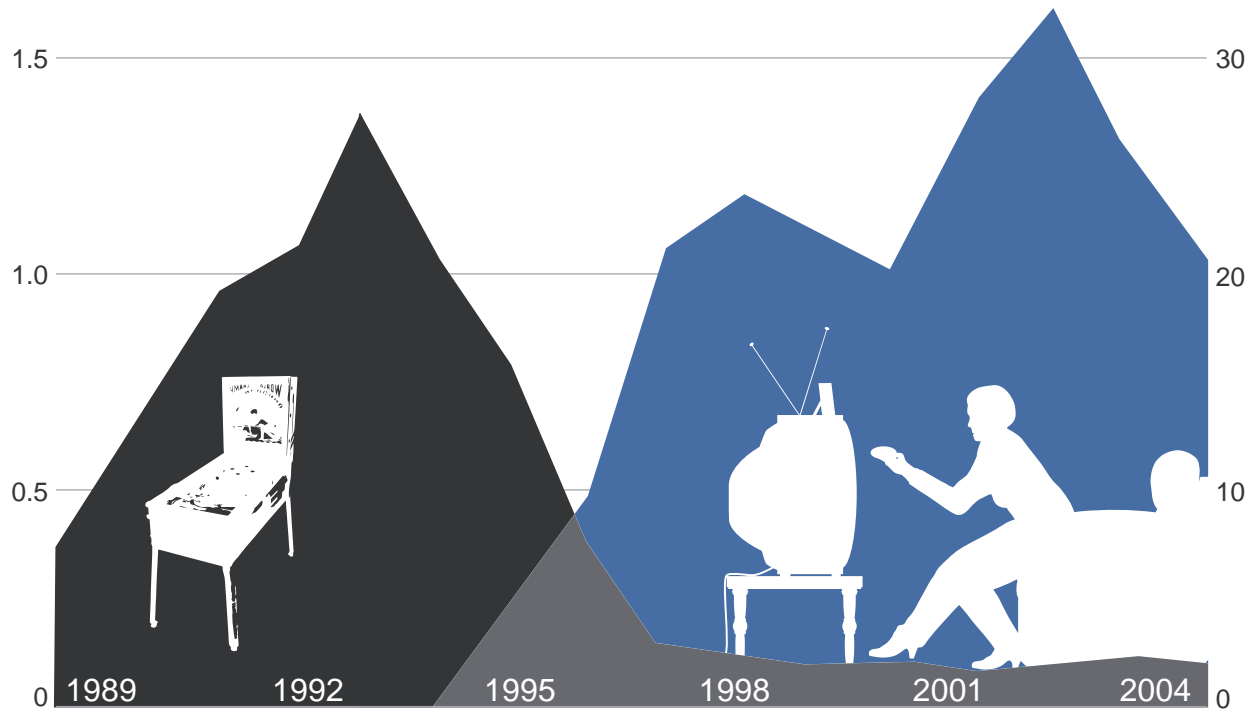


Muitas organizações enfrentam agora a incerteza económica e a compressão das margens, a **transformação digital** contribui de forma decisiva para a evolução e adaptação necessárias para o sucesso.

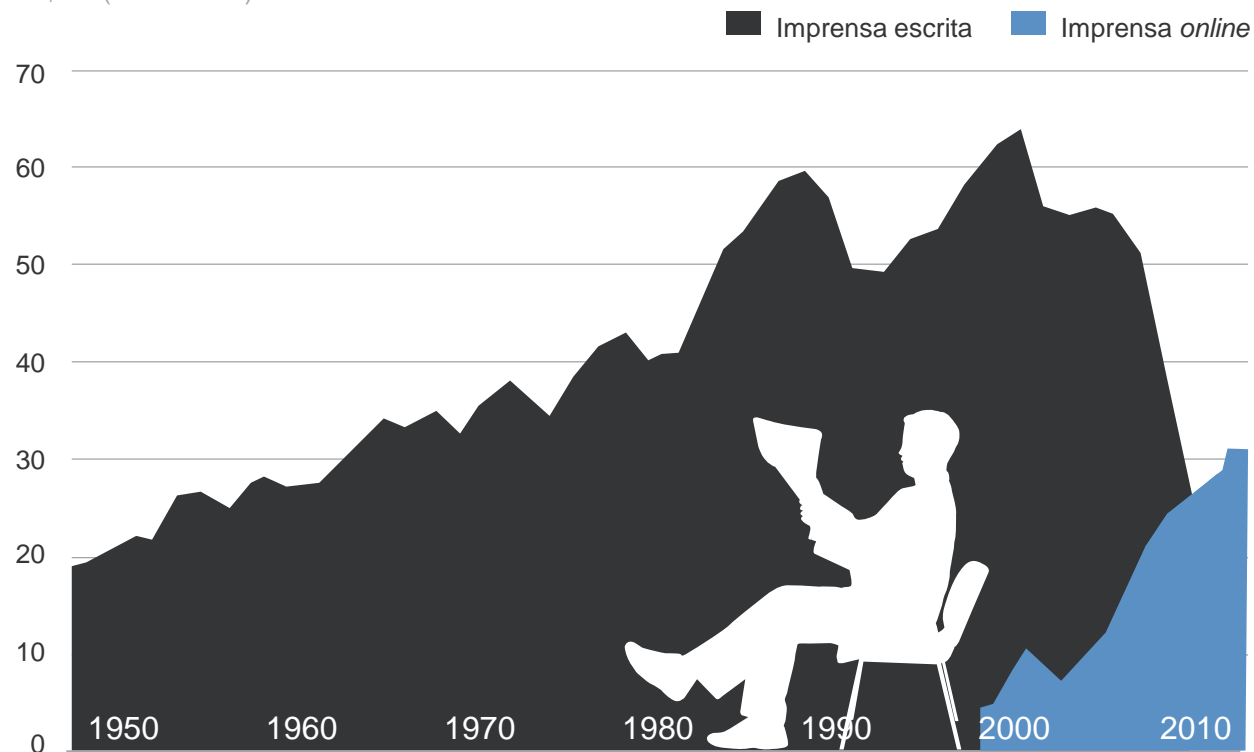


Unidades de Pinball vendidas
(Centenas de milhar por ano)

Unidades de Playstation™ vendidas
(Milhões por ano)



Venda de jornais \$US (mil milhões)





Mundo digital



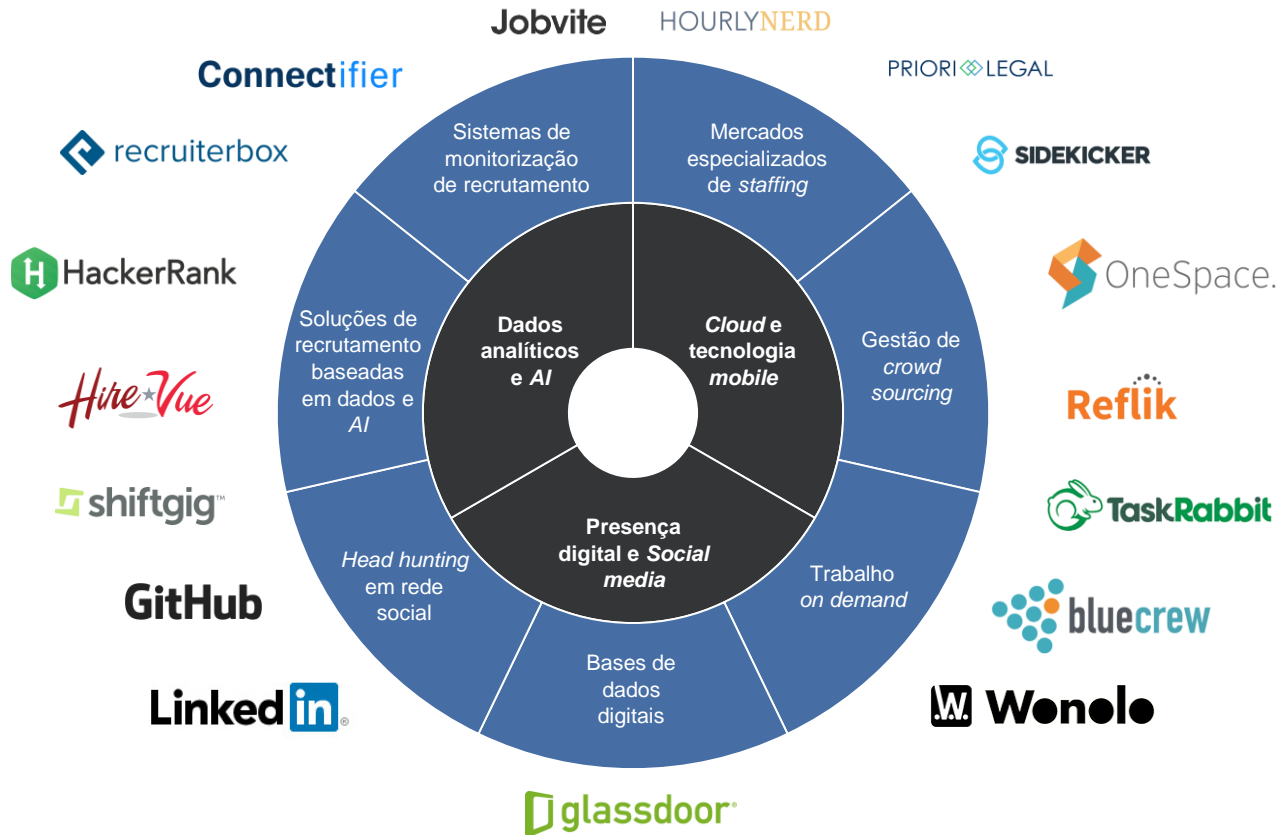
- *Big data*
- *IoT*
- *Mobile computing*
- *Cloud computing*
- *Cyber security*

- Dados analíticos
- Algoritmos preditivos
- Automações

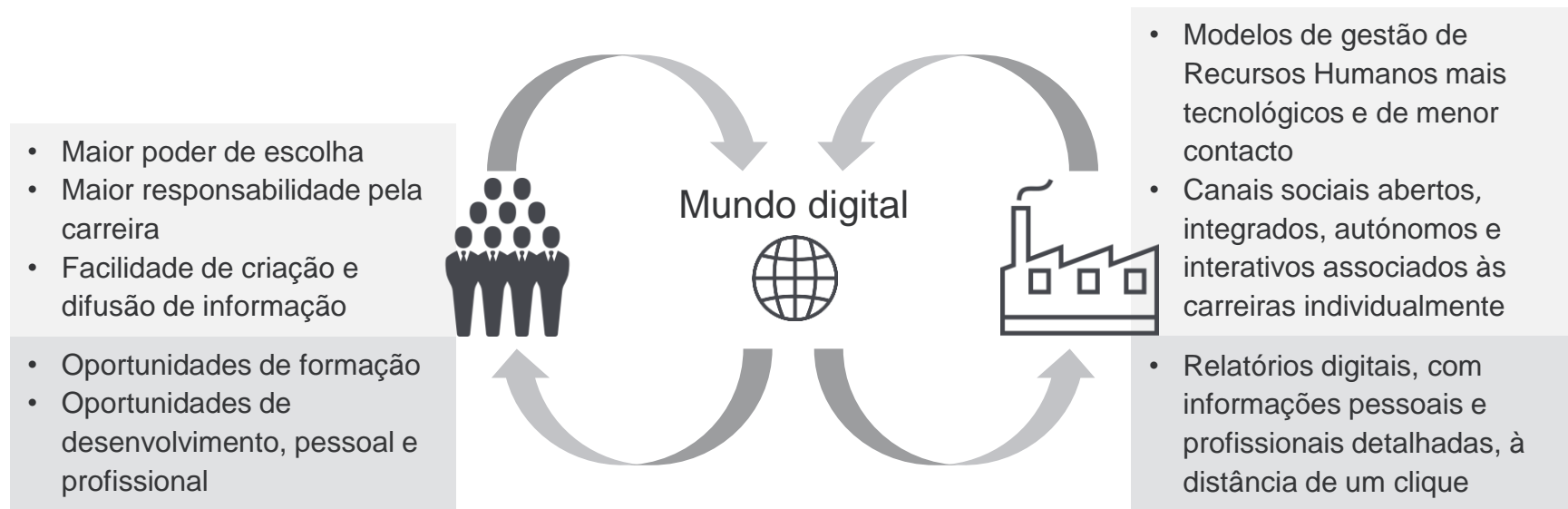


- Maior conhecimento
- Eficiência melhorada
- Novos modelos de trabalho
- Novas práticas de Recursos Humanos
- Novas fontes de Talento
- Experiências personalizadas

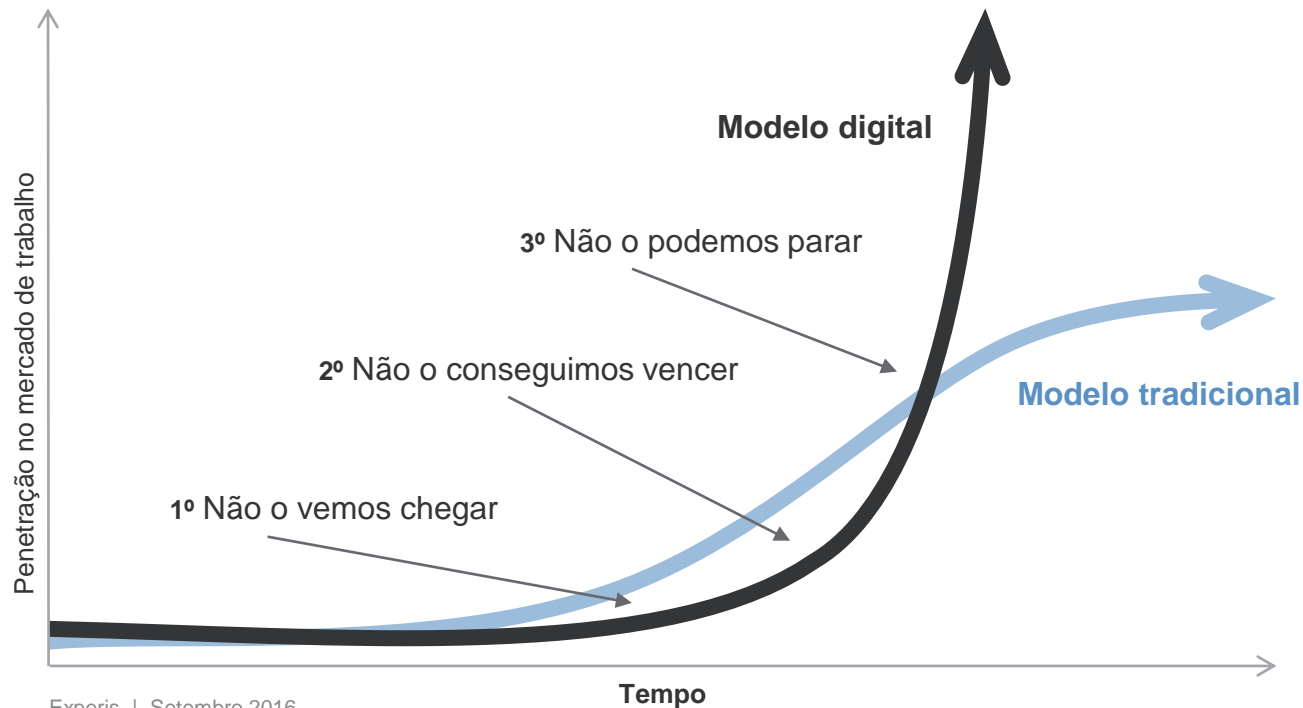
As plataformas *online* de trabalho tornam mais fácil encontrar o Talento, mas mais difícil de o reter



O crescimento da sofisticação e poder do consumidor manifesta-se no **mundo do trabalho** através das mudanças verificadas nas relações entre candidato, colaborador e empregador.



A procura crescente por **informação e conhecimento em tempo real**, irá redefinir drasticamente o setor dos Recursos Humanos.



- Melhores e mais informadas decisões de gestão
 - Maior flexibilidade
 - Maior produtividade
 - Maior agilidade
-
- Acesso, integração e correlação de dados
 - Utilização de testes de conhecimento e comportamentais
 - Relatórios digitais de desempenho

A transformação digital consiste em

confiança

Fonte: *Edelman Trust Barometer, 2016*

2 das TOP 3

fontes de informação que as pessoas utilizam são orientadas por informação produzida pelo utilizador

Fonte: *Edelman Trust Barometer, 2016*

63%

do público informado confia nas empresas, mais do que confia nas entidades governamentais ou na comunicação social

Fonte: *Edelman Trust Barometer, 2016*

A credibilidade dos CEO

foi a que mais aumentou desde 2015

Fonte: *Edelman Trust Barometer, 2016*

86%

das pessoas acredita que os líderes das empresas devem interagir diretamente, partilhando os seus valores, casos de sucesso e obstáculos vencidos

Fonte: *Edelman Trust Barometer, 2016*

A gestão de Recursos Humanos torna-se cada vez mais complexa, sendo que as empresas procuram parceiros que potenciem competências e habilitações, que criem mais flexibilidade e que aumentem o *time to value*.

Processo de transformação
do profissional de Recursos Humanos

1. *Expert* de oferta e procura, garante o alinhamento entre as estratégias do negócio e do Talento



2. *Marketeer*, utiliza os princípios do marketing de consumo para aprofundar o conhecimento das necessidades dos Talentos e garantir o alinhamento que potencia a atração e a retenção

3. *Designer*, redesenha modelos de trabalho, renova práticas de Recursos Humanos e otimiza fontes de Talento

ManpowerGroup Talent Shortage 2015

Destaques



ManpowerGroup Talent Shortage 2015

Destaques (Cont.)

COUNTRIES EXPERIENCING MOST DIFFICULTY FILLING JOBS IN 2015

JAPAN, PERU AND BRAZIL were also three of the top five countries where employers reported difficulty filling jobs in 2014.



COUNTRIES EXPERIENCING LEAST DIFFICULTY FILLING JOBS IN 2015



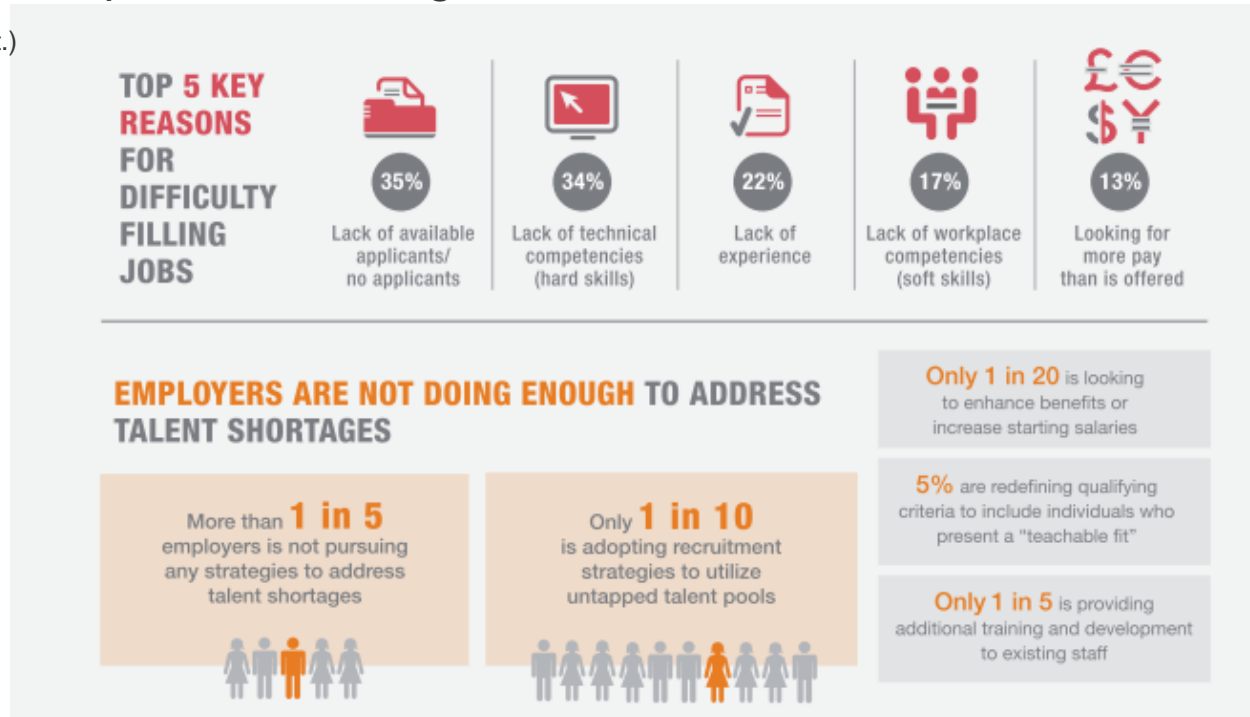
HARDEST JOBS TO FILL

For the fourth consecutive year, **SKILLED TRADES** vacancies are the hardest jobs to fill globally. **SALES REPRESENTATIVES** are in second place, followed by **ENGINEERS, TECHNICIANS AND DRIVERS**.

- 1 ▶  **Skilled Trade Workers** (especially chefs/bakers/butchers, mechanics and electricians)
- 2 ▲  **Sales Representative**
- 3 ▼  **Engineers** (especially mechanical, electrical and civil engineers)
- 4 ▼  **Technicians**
- 5 ▲  **Drivers** (especially truck/lorry/heavy goods drivers, delivery/courier drivers, heavy equipment/construction drivers)
- 6 ▶  **Management/Executives**
- 7 ▼  **Accounting & Finance Staff** (especially book keepers, certified accountants and financial analysts)
- 8 ▲  **Office Support Staff**
- 9 ▼  **IT Staff** (especially developers and programmers, database administrators, and IT leaders and managers)
- 10 ▲  **Production/Machine Operations**

ManpowerGroup Talent Shortage 2015

Destaques (Cont.)



A **transformação digital** vai derrubar silos e estreitar os limites entre as **Pessoas** e o negócio, entre líderes e colaboradores e entre trabalho e vida pessoal

Vencer num mundo do trabalho em constante mudança requer uma nova forma de pensar e de abordar a sua força de trabalho



Experis™
ManpowerGroup

