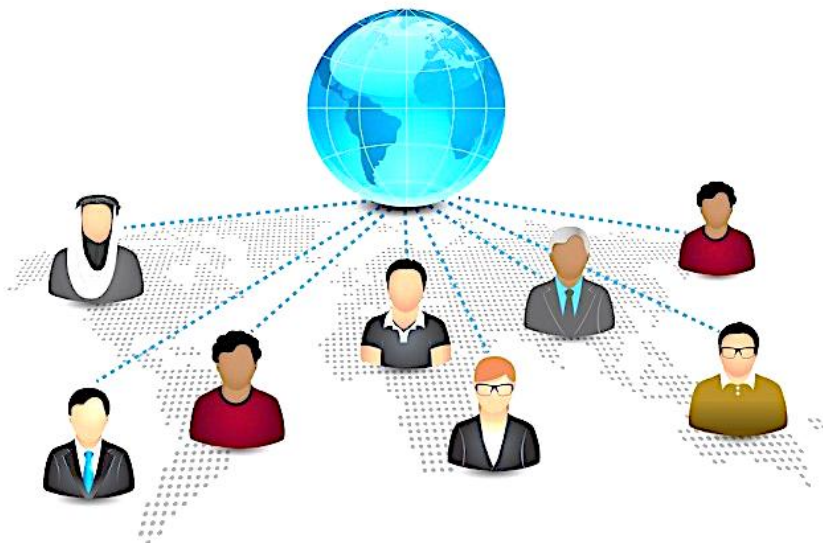


# Start UP Tech Visa

Portugal+

pedro.cilinio@iapmei.pt





É um programa de **certificação de empresas de todos os setores** de atividade transacionáveis e internacionalizáveis,

permite **facilitar o recrutamento por empresas estabelecidas em Portugal, de trabalhadores altamente qualificados,**

**oriundos de estados terceiros e residentes fora da União Europeia**



A certificação Tech Visa simplifica os procedimentos de obtenção de visto e autorização de residência:

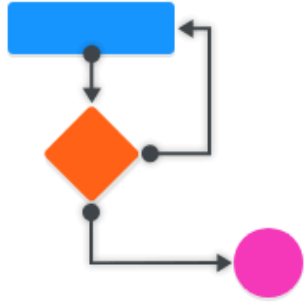
- junto dos **Postos Consulares**: com possibilidade de **dispensa de agendamento presencial** e sem **obrigação de apresentação de contrato ou contrato promessa**
- Junto do **Serviço de Estrangeiros e Fronteiras**: sem **obrigação de apresentação de contrato**

**Intermediação do IAPMEI quando necessário**

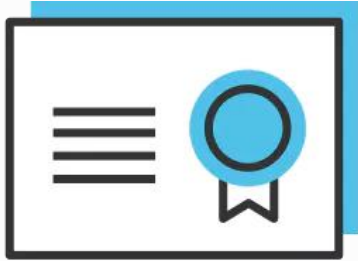
**Feedback inicial das empresas: Redução do tempo de emissão de VISTO em -20%**



- a) Estar **legalmente constituída**
- b) Não ter **dívidas à segurança social e à administração fiscal**
- c) Não ter **salários em atraso**
- d) Não ser considerada **empresa em reestruturação**
- e) Identificar as **áreas técnicas de qualificação** pretendidas
- f) Possuir uma **situação líquida positiva** (empresas > 3 anos)
- g) Desenvolver uma atividade de **produção de bens e serviços internacionalizáveis**
- h) Obter uma **avaliação positiva** nos seguintes critérios de avaliação:
  - i. Potencial de mercado
  - ii. Orientação para os mercados externos



- A candidatura é submetida em [www.iapmei.pt](http://www.iapmei.pt)
- O IAPMEI comunica a decisão sobre a candidatura no prazo máximo de 26 dias úteis (inclui 3 dias para esclarecimentos)
- A certificação Tech Visa é válida por 2 anos e renovável por iguais períodos
- A lista das empresas certificadas é disponibilizada em [www.iapmei.pt](http://www.iapmei.pt)
- A empresa certificada emite um termo de responsabilidade eletrónico ao trabalhador a contratar em [www.iapmei.pt](http://www.iapmei.pt)
- Os termos de responsabilidade emitidos destinam-se à obtenção de visto de residência ou autorização de residência e têm uma validade de 6 meses



A **certificação TechVisa** permite às empresas emitirem um Termo de Responsabilidade eletrónico em [www.iapmei.pt](http://www.iapmei.pt):

- O **trabalhador a contratar apresenta o TR nos Serviços Consulares/SEF**, para obtenção de visto de residência e/ou de autorização de residência
- As empresas **podem contratar até 50% dos seus colaboradores através do TechVisa**, ou 80% para empresas que desenvolvam maioritariamente atividade em regiões do interior
- Os colaboradores a recrutar terão de auferir um **vencimento mínimo**, de 2,5 vezes o indexante de apoios sociais (**1090 € em 2019**)

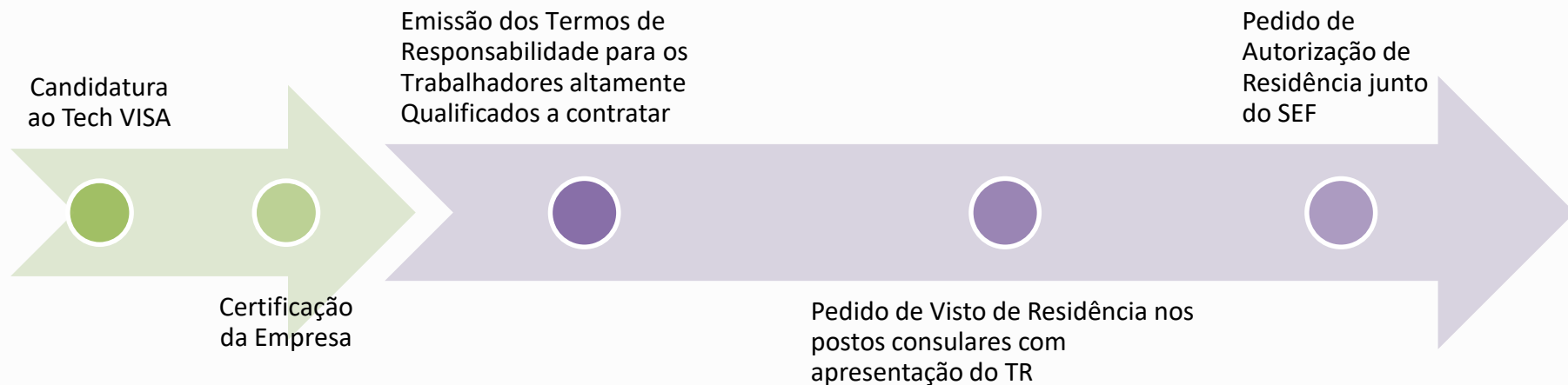


**Ao emitir um termo de responsabilidade, a empresa assegura que o futuro trabalhador:**

- É nacional de um país terceiro e **não é residente na União Europeia**
- Tem as **obrigações fiscais em dia** (se aplicável)
- **Não possui registro criminal**
- Tem **idade mínima de 18 anos** de idade
- Possui **licenciatura** (nível 6 ISCED2011), ou **curso técnico profissional** (nível 5) **com 5 anos de experiência** em funções técnicas especializadas
- Possui **domínio de português, inglês, francês ou espanhol**, adequado às funções

**Trabalhadores altamente qualificados que queiram trabalhar em Portugal podem encontrar a lista de empresas certificadas na área da TechVisa, em [www.iapmei.pt](http://www.iapmei.pt)**

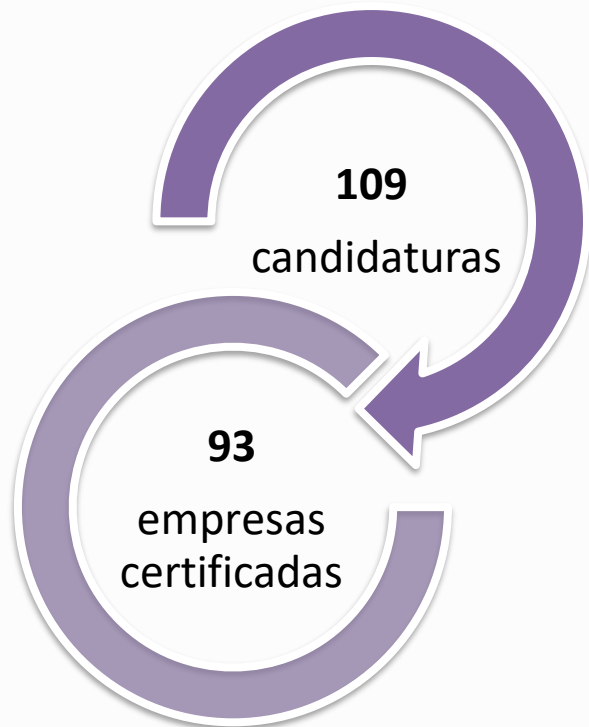
## Uma certificação Tech VISA = n trabalhadores altamente qualificados\*



\* - Até 50% dos seus colaboradores através do TechVisa, ou 80% para empresas que desenvolvam maioritariamente atividade em regiões do interior



Exemplos de empresas Tech VISA:



Critical  
software

Unbabel



feedzai

PROZISO  
Exceed yourself!

THALES

SIEMENS

weDO  
technologies



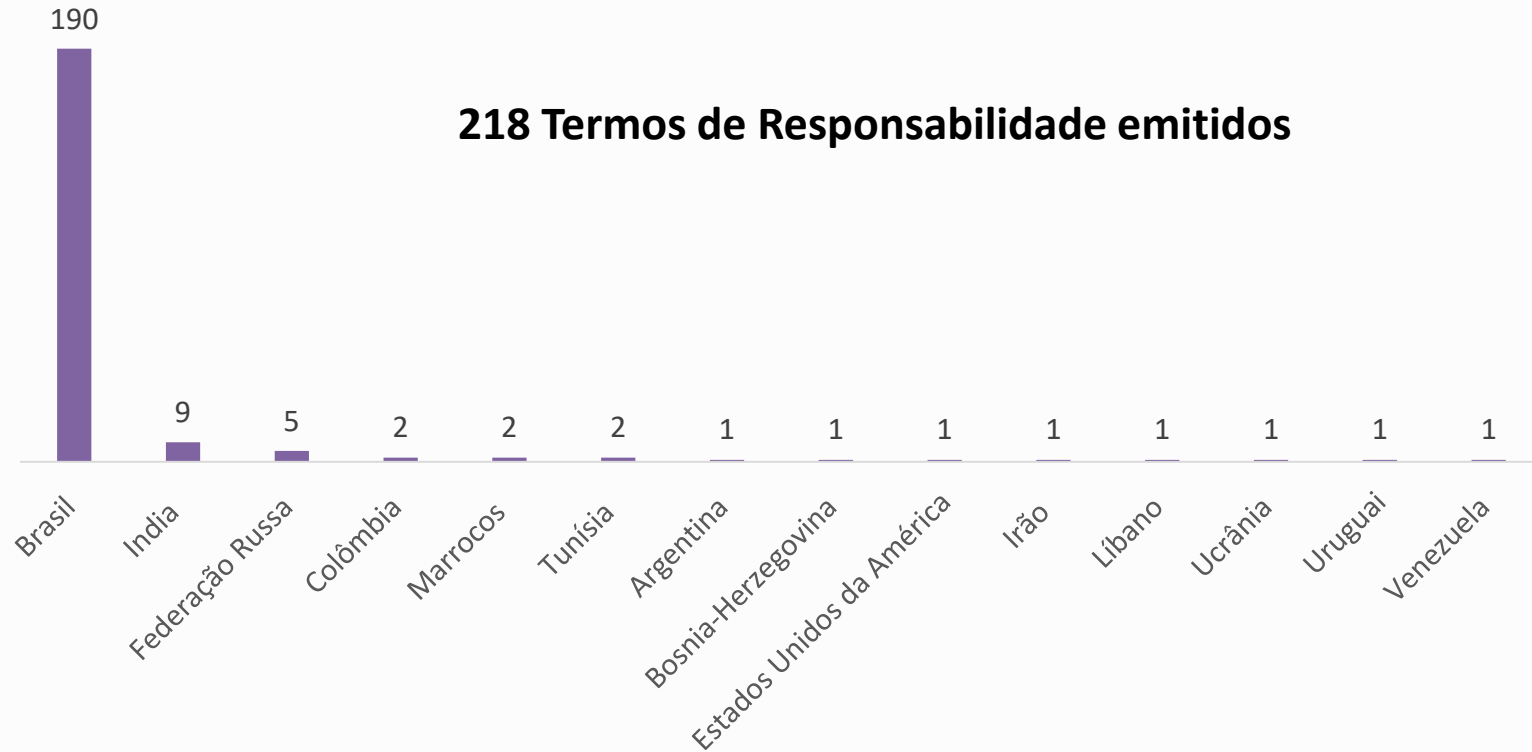
altran



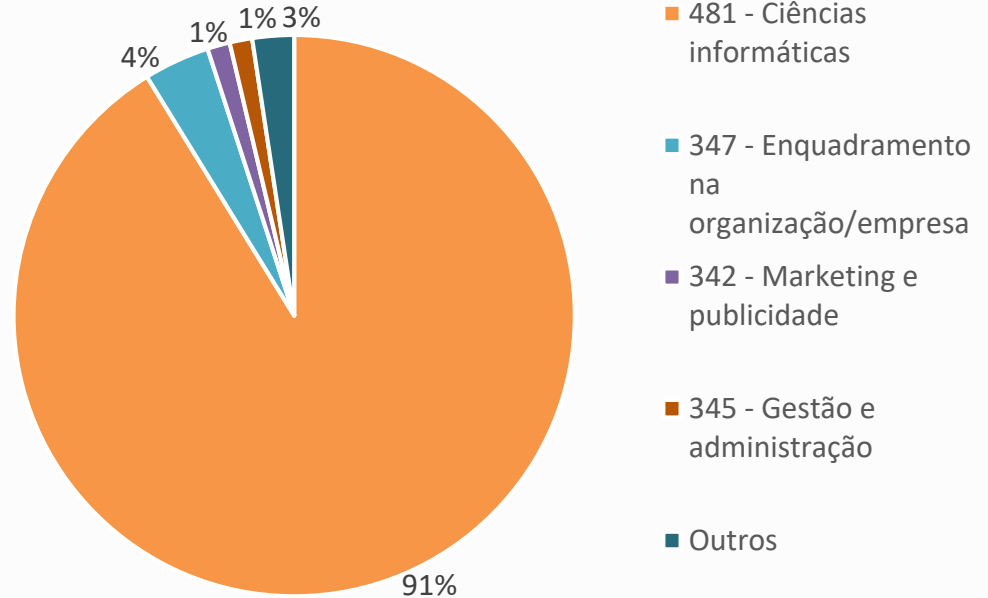
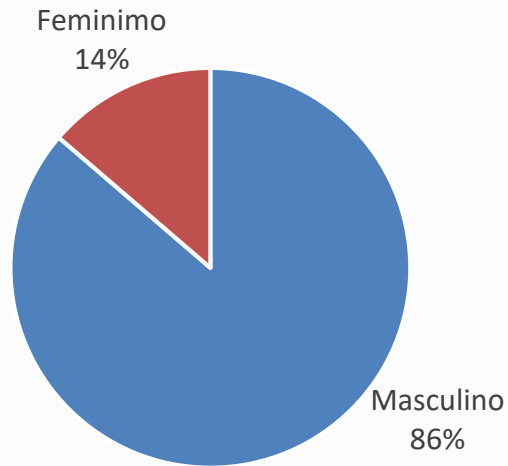
Bial

THE  
NAVIGATOR  
COMPANY

## 218 Termos de Responsabilidade emitidos



Média de Idades **36 anos**



Obrigado!

[info@iapmei.pt](mailto:info@iapmei.pt)